

Mzdová statistika z hlediska genderu

Mgr. Marek Řezanka, ČSÚ

GPG – využití a proměny ukazatele

- Výpočet ($100\text{-M}\dot{\text{z}}/\text{Mm} \cdot 100$)
- Co měří a co ne?
- Jakých hodnot dosahuje: ČR x Evropa

Jakou informací obsahuje GPG?

- 1. Segregace na trhu práce
- 2. Diskriminace na trhu práce

Jak získat informaci o diskriminaci?

- Metoda standardizace, tj. očištění od vlivů rušivých struktur (věkové, vzdělanostní, podle CZ NACE, K-ZAM, atd.)
- Nezbytná datová základna

Vvýpočet GPG na ČSÚ

- Gender Pay Gap (GPG) je na ČSÚ počítán jako relativní rozdíl mediánu mzdy mužů a žen vztažený k mediánu mzdy mužů a je publikován v procentech. Mediánová hrubá měsíční mzda představuje reálnou, extrémními hodnotami nezkrácenou střední hodnotu úrovně mezd jednotlivých zaměstnanců. Hrubá měsíční mzda zaměstnance se vypočte jako podíl, v němž je číselník kumulace měsíční hrubé mzdy (včetně prémie a 13. a 14. platů) od počátku roku do konce sledovaného období a jmenovatel počet měsíců od počátku roku do konce sledovaného období. Aby zjišťovaná hrubá mediánová mzda nebyla ovlivněna zaměstnanci, kteří pracovali na kratší úvazky, zahrnují se do výpočtů jen zaměstnanci s týdenním úvazkem 30 a více hodin za týden.

Rozdíly ve mzdách žen a mužů v EU

Ženy častěji než muži:

- pracují v méně placených zaměstnáních
- pracují na částečný úvazek (v průměru až třetina žen a desetina mužů v EU)

Muži častěji než ženy:

získávají vyšší pozice v horizontální segregaci (se stejným vzděláním a stejnou kvalifikací)

GPG v ČR

Sleduje se:

- měsíční, roční mzda (průměr, medián)

Nesleduje se:

- hodinová mzda

Zdroje dat

- ČSÚ, VŠPS
- MPSV ČR, ISPlat, ISPV

Genderové stránky ČSÚ

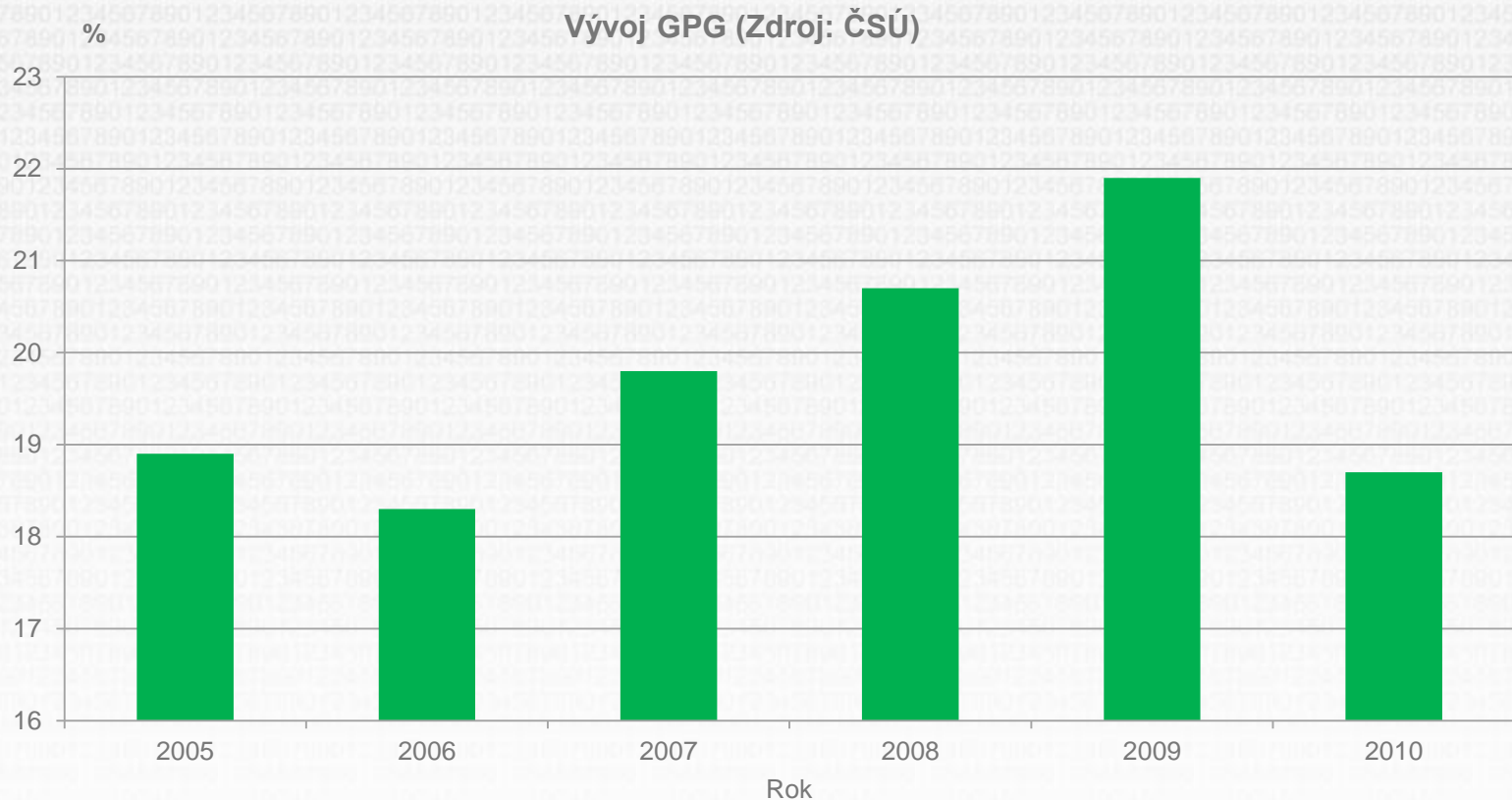
- www.czso.cz
- Lidé a společnost
- Genderové statistiky
- Odkazy
- Kapitoly
- Publikace

Datová část

Vývoj GPG

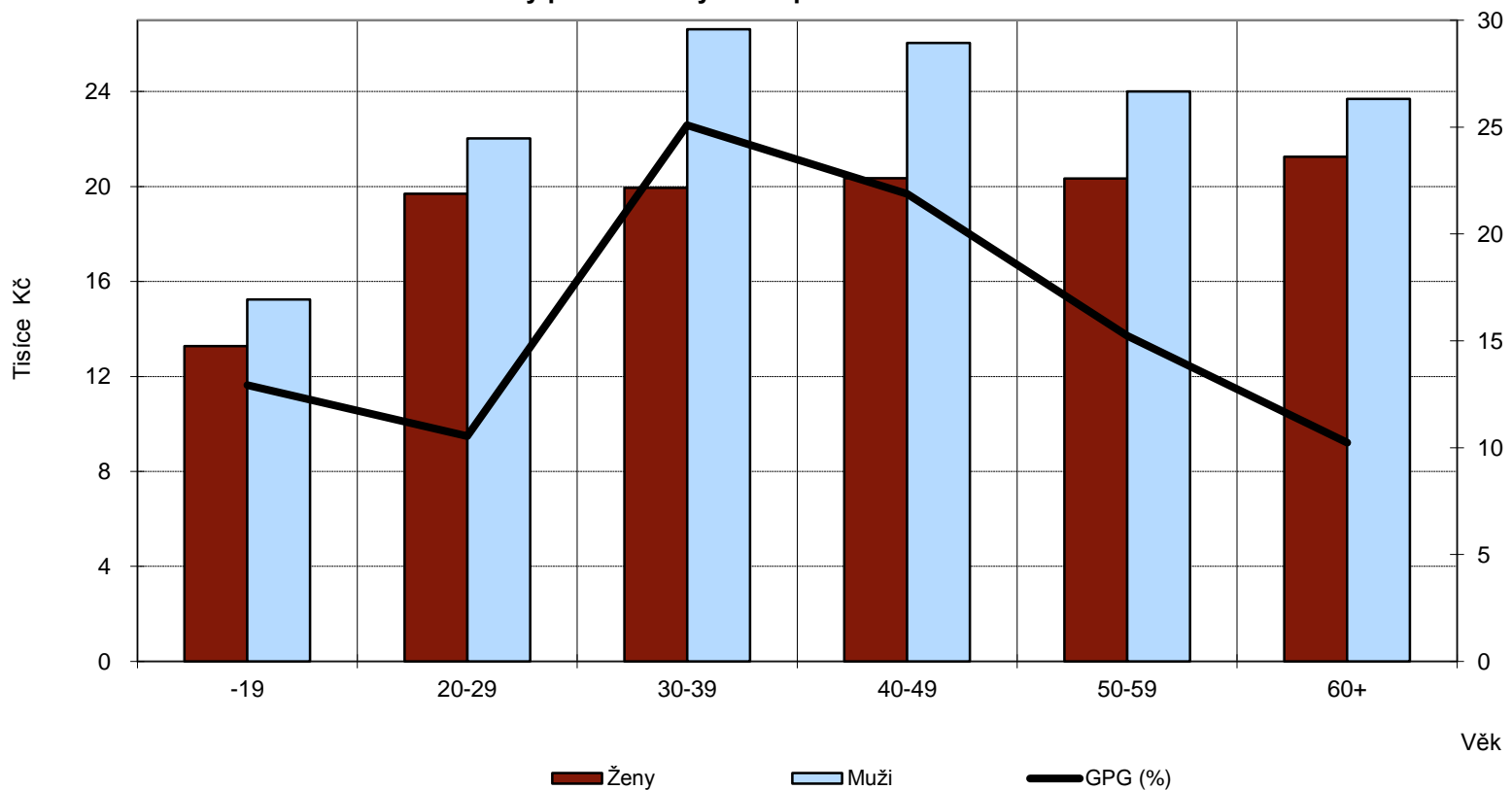
Mediány mezd podle věku, vzdělání, CZNACE (odvětví)

Vývoj GPG v ČR (2005-2010)

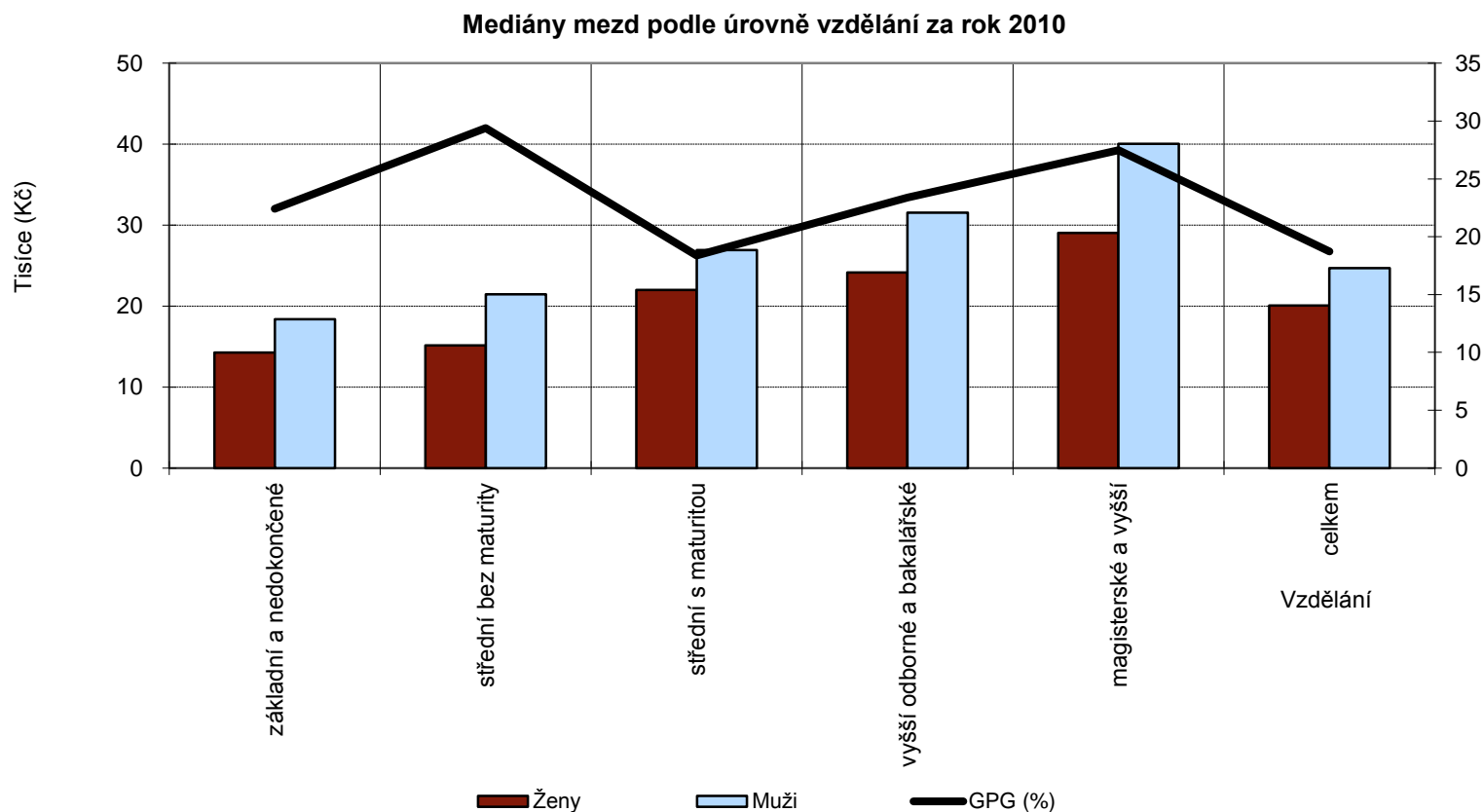


Mediánové mzdy - věk

Mediánové mzdy podle věkových skupin za rok 2010

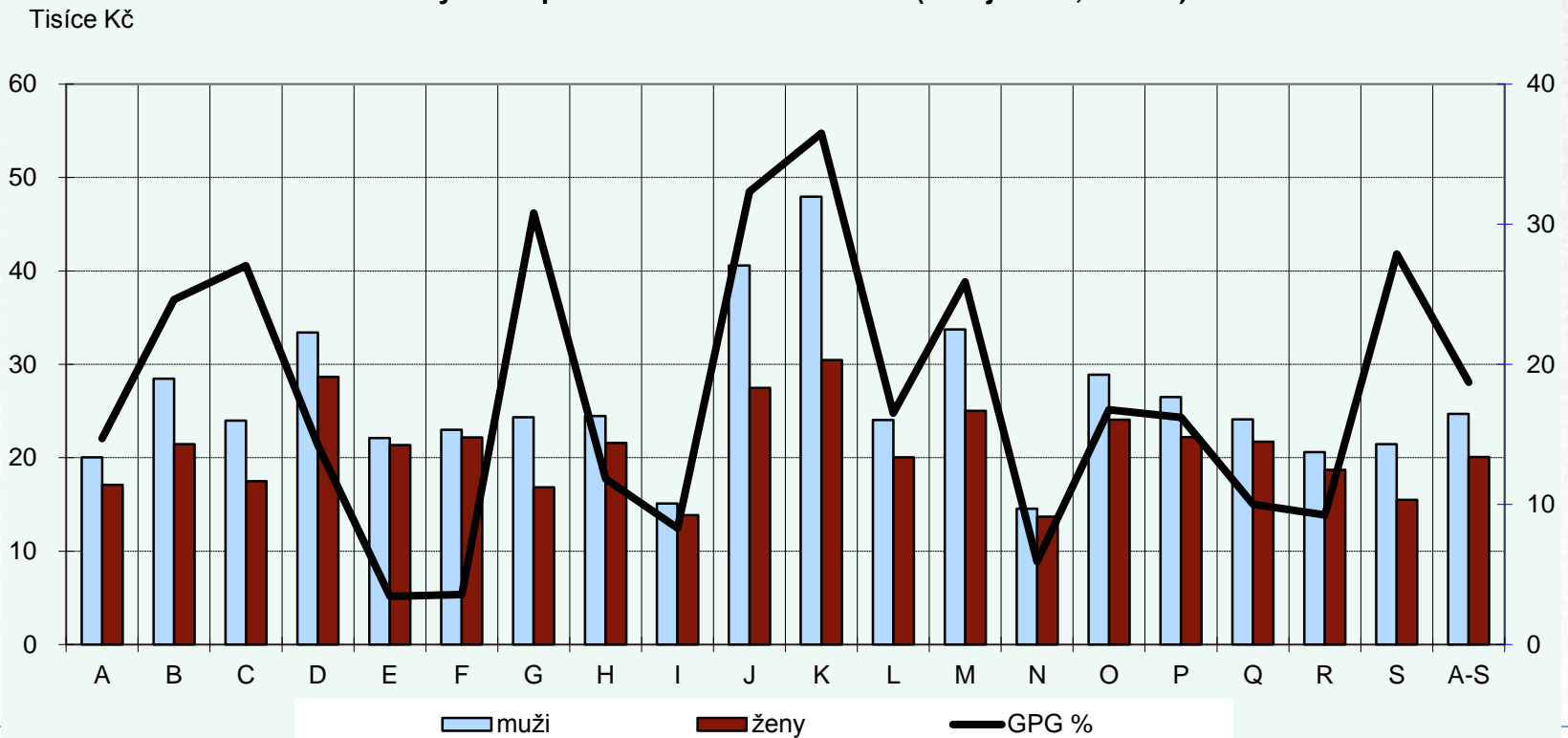


Mediánové mzdy - vzdělání



Mediánové mzdy – CZNACE

Mediány mezd podle CZ NACE za rok 2010 (Zdroj: ISPV, IS-Plat)



CZNACE - klasifikace

- A: Zemědělství, lesnictví a rybnářství
- B: Těžba a dobývání
- C: Zpracovatelský průmysl
- D: Výroba a rozvod elektřiny, plynu, tepla
- E: Zásobování vodou, činnosti související s odpady
- F: Stavebnictví
- G: Obchod, opravy motorových vozidel
- H: Doprava a skladování
- I: Ubytování, stravování a pohostinství
- J: Informační a komunikační činnosti
- K: Peněžnictví a pojišťovnictví
- L: Činnosti v oblasti nemovitostí
- M: Profesní, vědecké a technické činnosti
- N: Administrativní a podpůrné činnosti
- O: Veřejná správa a obrana, povinné sociální zabezpečení
- P: Vzdělávání
- Q: Zdravotní a sociální péče
- R: Kulturní, zábavní a rekreační činnosti; S: Ostatní činnosti

Děkuji za pozornost

Marek Řezanka,
ČSÚ, Genderové statistiky